

# Guida all'installazione di Vassal

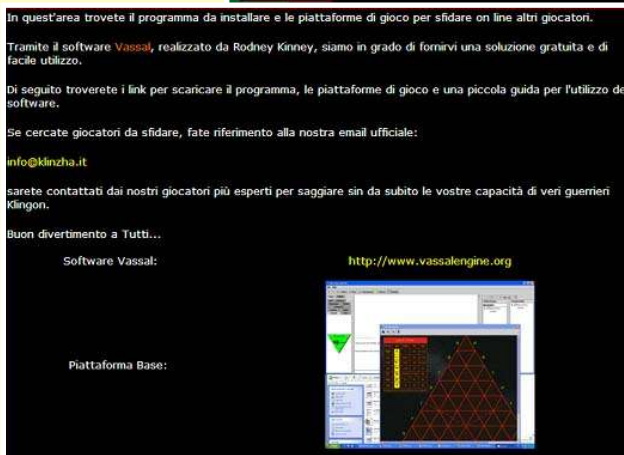
di Ilaria Stura

## Installazione

Per giocare a Klin'Zha su Internet è necessario installare due programmi, scaricabili gratuitamente. Potete andare direttamente sul sito [www.vassalengine.org](http://www.vassalengine.org) oppure sul sito ufficiale di



IKS, [www.klinzha.it](http://www.klinzha.it), dal menu in alto scegliere "Klin-Zha" ---> "Play OnLine" e cliccare sul link che troverete nella pagina.



Se non possedete già una versione qualsiasi di Java, dovrete prima scaricarla (sempre gratuitamente, cliccando su "Java" nella pagina che avete appena aperto).

Cliccate su "Download" nel menu in alto a sinistra.



Cliccando sul simbolo a V vicino a "Click here" scaricherete automaticamente Vassal. L'operazione richiederà circa mezz'ora, dipende dalla velocità della vostra connessione.

Una volta scaricato Vassal, dovete procurarvi il modulo relativo al Klin'Zha: sempre dal menu a lato, scegliete "Modules". Vi apparirà una lunga lista in ordine alfabetico: scorretela fino a "Klin-zha 0.11" e cliccate sul link in blu. Vi

Klinz	Klinz is much like chess, but with a dragonance trait.
Kingmaker (TAHGC)	Under Construction
Klin-Zha 0.11	Klin-Zha Game from Italian Klin-zha Society. Platform game based upon book Final Reflections.
Korea: The Forgotten War (OCS)	With permission of MMP
Kremlin	Avalon Hill.

apparirà una schermata con una breve descrizione del modulo: cliccate su "Files" in alto al centro e poi su "klinzha.mod", salvando il file su una cartella del vostro computer.



## Giocare

Cliccate sull'icona di Vassal sul vostro desktop. Vi si aprirà una finestra con varie opzioni: selezionate "Gioca modulo".

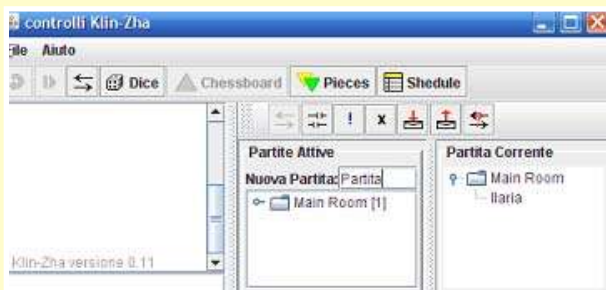
Se desiderate cercare in rete qualcuno con cui giocare, selezionate nella nuova finestra "Cerca una partita in linea".



## Guida all'installazione di Vassal

La prima volta che userete questa opzione vi sarà richiesto di inserire un nickname, che sarà quello visualizzato dagli altri utenti quando sarete collegati tramite Vassal, e una password (in realtà la password è inutile in quanto non vi verrà più richiesta). Potrete modificare successivamente nome e password (e aggiungere delle informazioni personali opzionali) selezionando "Modifica preferenze" --> "Personali" dal menu "File" nella schermata successiva.

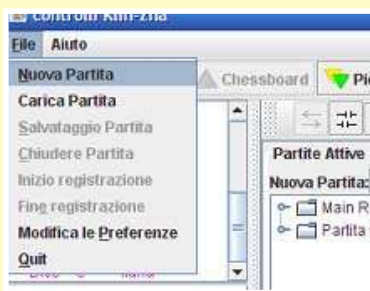
Vi si aprirà una nuova finestra in alto denominata "Controlli Klin-Zha". Vi sono due rettangoli a destra: in quello più esterno potete vedere la lista degli utenti collegati, nel secondo invece la suddivisione in cartelle.



Per poter giocare è necessario creare una nuova cartella: per fare ciò basta scrivere una breve stringa di lettere (nella figura "Partita") nella casellina a fianco di "Nuova partita" e dare OK. Nel rettangolo sottostante comparirà una nuova cartella col nome da voi scelto. Chi vorrà sfidarsi ad una partita non dovrà fare altro che entrare nella cartella da voi occupata, facendo un doppio click su di essa.

Ora dovete scegliere il colore con cui giocare: fate click su "File"-->"Nuova partita" e scegliete "Green" (verde) o "Yellow" (giallo) dal menu a tendina.

Se volete invece assistere alla partita di due vostri amici potete scegliere la voce "osservatore":



in questo caso non potrete muovere alcuna pedina ma solo visualizzare le mosse di entrambi i contendenti.

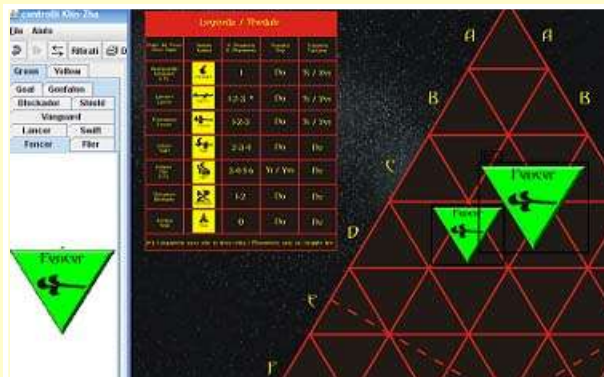
Cliccate su "Termina" per rendere effettiva la vostra scelta.



Per decidere chi dovrà iniziare, cliccate su "Dice": sulla pagina bianca (rettangolo grande a sinistra) comparirà il vostro nome seguito da un numero da uno a sei (in pratica il computer simula un lancio di dadi). Il giocatore con il numero più alto inizia a disporre.

Per iniziare a giocare, cliccate su "Chessboard" (per visualizzare la scacchiera) e su "Pieces" (per poter scegliere i pezzi). **Avvertenza:** assicuratevi che anche l'altro contendente abbia aperto la scacchiera prima di iniziare a disporre i pezzi: tutto ciò che farete prima non verrà visualizzato dal vostro avversario e l'unica maniera per rimediare all'errore sarà quella di chiudere entrambe le scacchiere e riaprirle, ricominciando da capo il posizionamento.

Per posizionare le pedine è sufficiente trascinare col mouse le pedine alla vostra sinistra sulla scacchiera. **Avvertenza:** Vassal non ha un sistema di controllo sul numero di pedine, perciò prima di iniziare controllate bene di aver messo tutte e sole le pedine regolamentari.



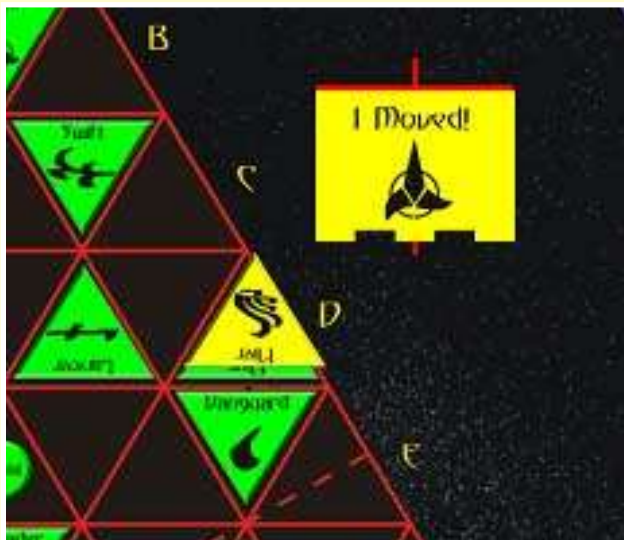
Per ruotare le pedine, usate i tasti CTRL+R oppure il menu a tendina che comparirà cliccando col tasto destro del mouse; per cancellarle CTRL+D o il menu a tendina; per inserire i campi di forza del Blockader CTRL+S o il menu a tendina.





### Guida all'installazione di Vassal

Per segnalare di aver completato il posizionamento (o la vostra mossa durante la partita) potete usare il "Gonfalon" che troverete assieme alle pedine.



Per comunicare con il vostro avversario, se non disponete di MSN o Skype o simili, cliccate sul simbolo con la busta e la freccia rossa verso l'alto che trovate nella finestra "Controlli Klin-Zha": potrete mandare un messaggio istantaneo.

**Note:** quando una pedina viene mangiata deve essere rimossa manualmente dal proprietario. Può capitare che due pedine sovrapposte possano

bloccarsi: in questo caso l'unica possibilità è cancellare entrambe le pedine (prima l'attaccante e poi l'attaccato) e rimettere successivamente quella che stava sopra, sempre prendendola da "Pieces".



Nel caso di sviste e incomprensioni, faccio notare che nel rettangolo più grande a sinistra della finestra "Controlli Klin-Zha" vengono registrate tutte le mosse di entrambi gli avversari: controllando la lista vi sarà possibile verificare eventuali errori di movimento.

Ora siete pronti per divertirvi a giocare a klin'zha online! Se desiderate chiarimenti, aiuto o semplicemente uno sfidante, iscrivetevi alla mailing list del klin'zha (su Yahoo Gruppi): **keriw112358** vi risponderà appena possibile!

Q'pla!



**Non resta  
che giocare.  
Buon divertimento!**

**Italian klinzha Society**  
**www.klinzha.it - info@klinzha.it**